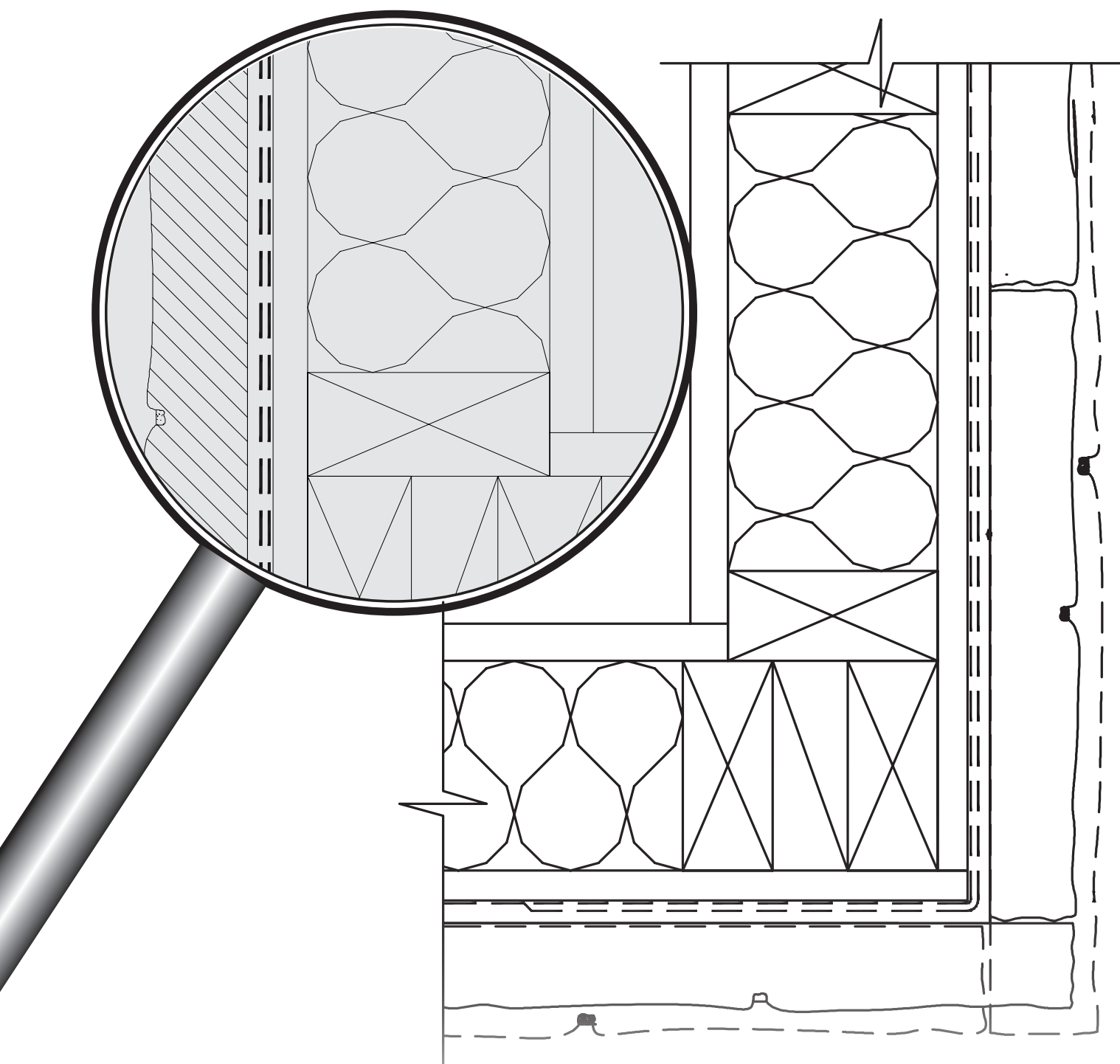


# VERSETTA STONE®

DETALLES DE CANALETAS Y CONSTRUCCIÓN



### ÍNDICE

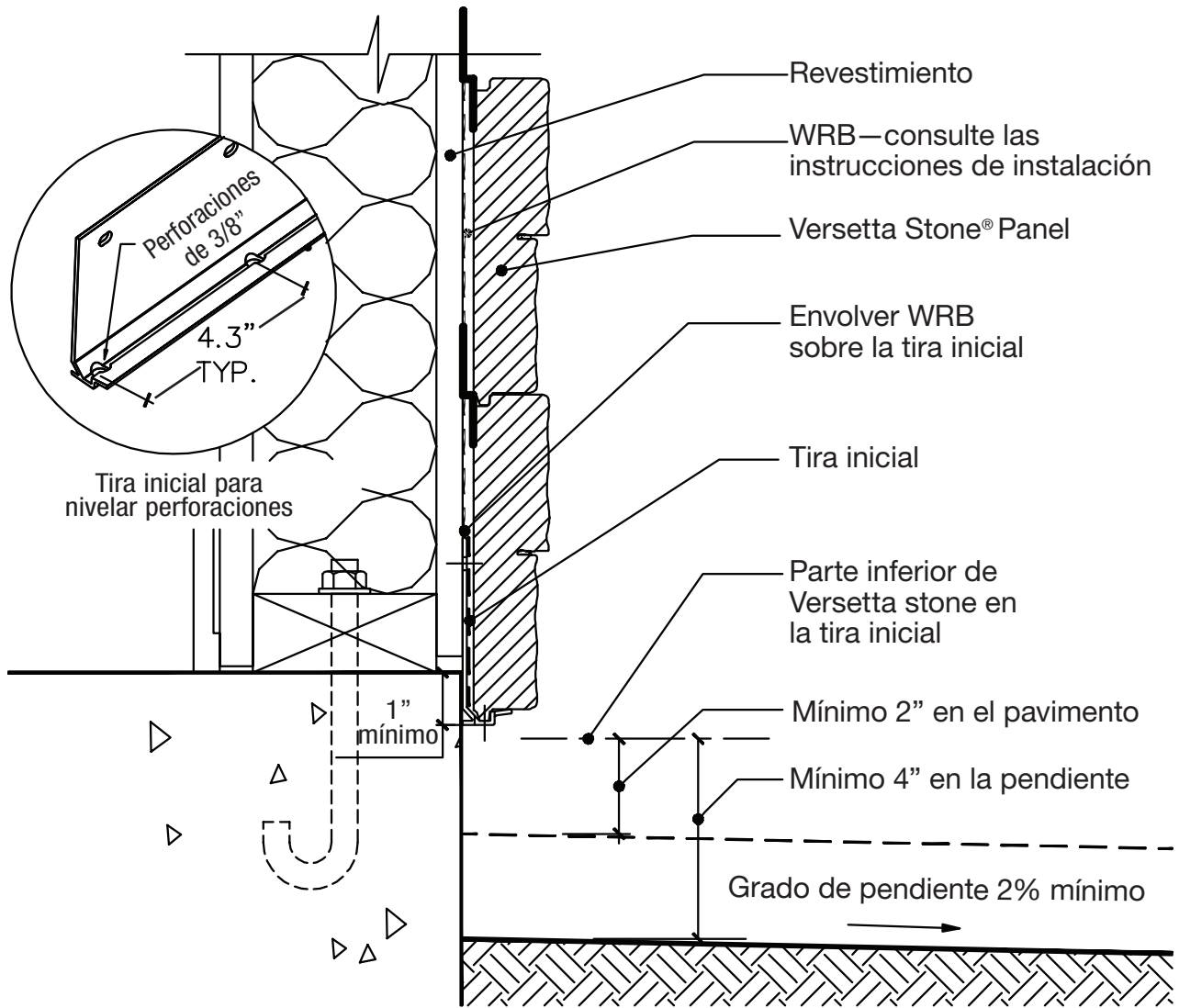
#### Figura

1.1	Revestimiento y postes de madera - Base de pared de soporte	pág 3
1.2	Revestimiento y postes de madera - Esquinero universal	4
1.3	Revestimiento y postes de madera - Esquinero interior	5
1.4	Revestimiento y postes de madera - Terminación del revestimiento con solera Versetta	6
1.6	Revestimiento y postes de madera - Solera de la ventana	7
1.21	Revestimiento y postes de madera - Solera de la ventana - Panel parcial de piedra	8
1.7	Revestimiento y postes de madera - Jamba de la ventana	9
1.8	Revestimiento y postes de madera - Cabecera de ventana con canal J Versetta®	10
1.8A	Revestimiento y postes de madera - Cabecera de ventana con tira inicial Versetta®	11
1.12A	Parte superior del marco de la pared en el techo - Alero ajustado	12
1.13	Revestimiento y postes de madera - Moldura vertical de madera	13
1.14A	Canaleta con moldura horizontal	14
1.14B	Revestimiento y postes de madera - Terminado del revestimiento sin solera de ventana Versetta®	15
1.15	Ventana con acabado de piedra - Terminado de jamba	16
1.16	Puerta con acabado de piedra - Terminado de jamba	17
1.17	Terminado del soffito	18
1.18	Accesorio eléctrico / caja de luz	19
1.19	Columna cuadrada de 16"	20
1.20	Detalle del ángulo de la ventana mirador	21

Estos detalles de construcción se proporcionan para ayudar en la instalación de los productos BORAL Versetta Stone®. Estos detalles de construcción no aplicarán necesariamente a todas las circunstancias de diseño que encuentre. Estos detalles de construcción pueden, y muy probablemente requerirán, modificaciones para cumplir con sus requisitos particulares de diseño. El fabricante no acepta responsabilidad alguna por el uso de estos u otros detalles de construcción.

# VERSETTA STONE®

## DETALLES DE CANALETAS Y CONSTRUCCIÓN



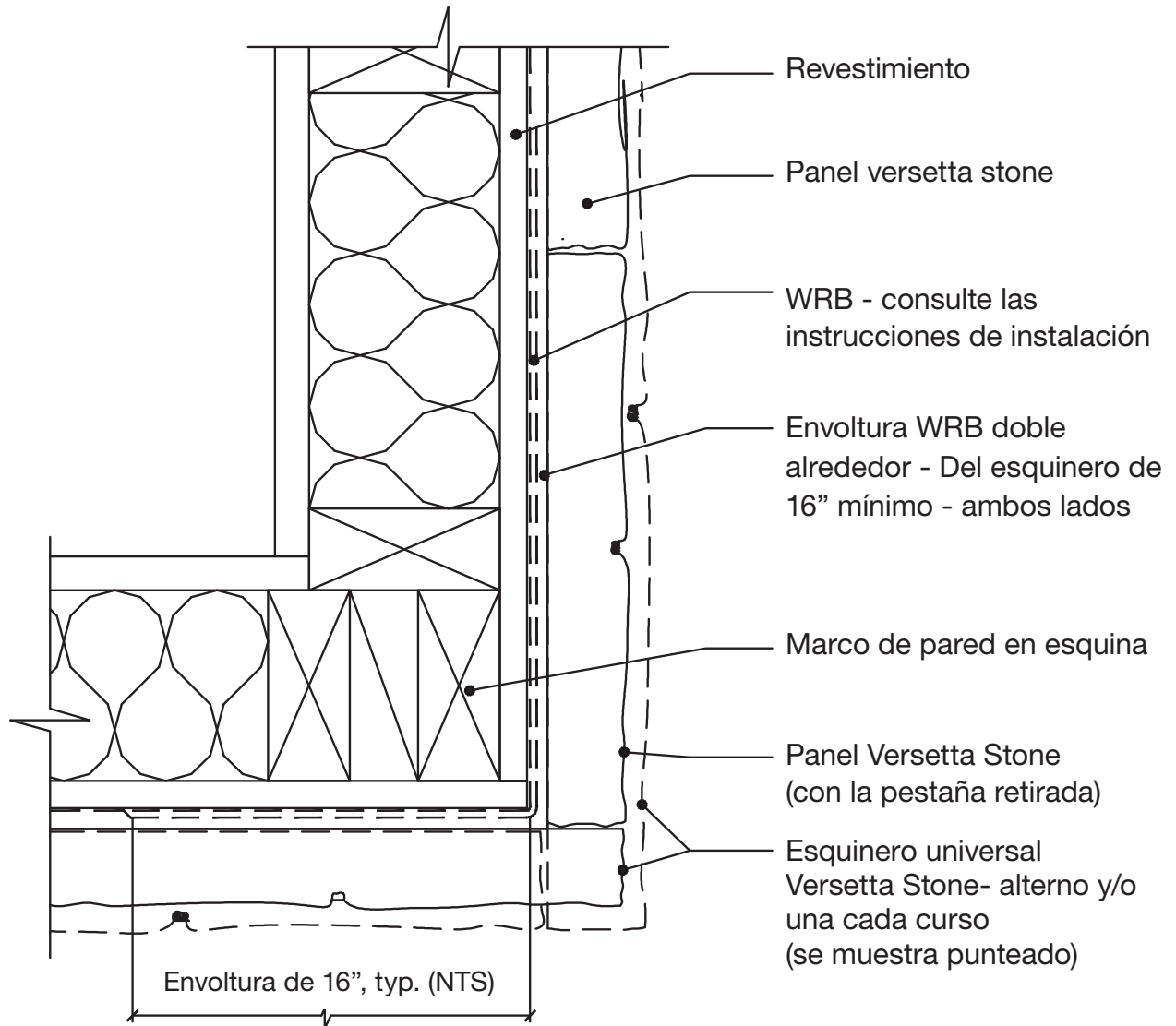
REVESTIMIENTOS Y POSTES DE MADERA –  
BASE DE PARED DE SOPORTE

escala: 3" = 1'-0"

1-X  
1.1

# VERSETTA STONE®

## DETALLES DE CANALETAS Y CONSTRUCCIÓN



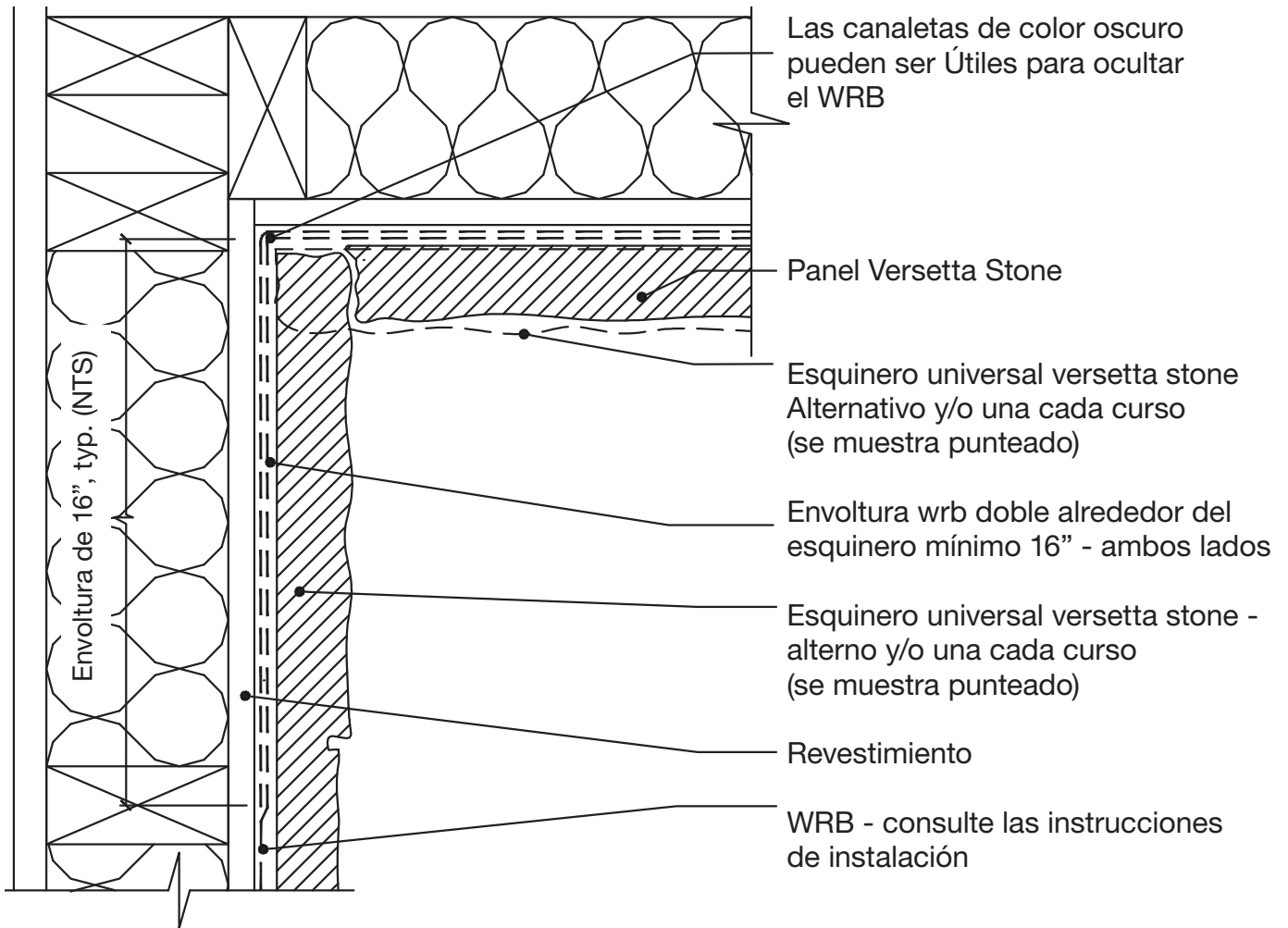
### REVESTIMIENTO Y POSTES DE MADERA - ESQUINERO UNIVERSAL

1-X  
1.2

escala : 3"=1'-0"

# VERSETTA STONE®

## DETALLES DE CANALETAS Y CONSTRUCCIÓN



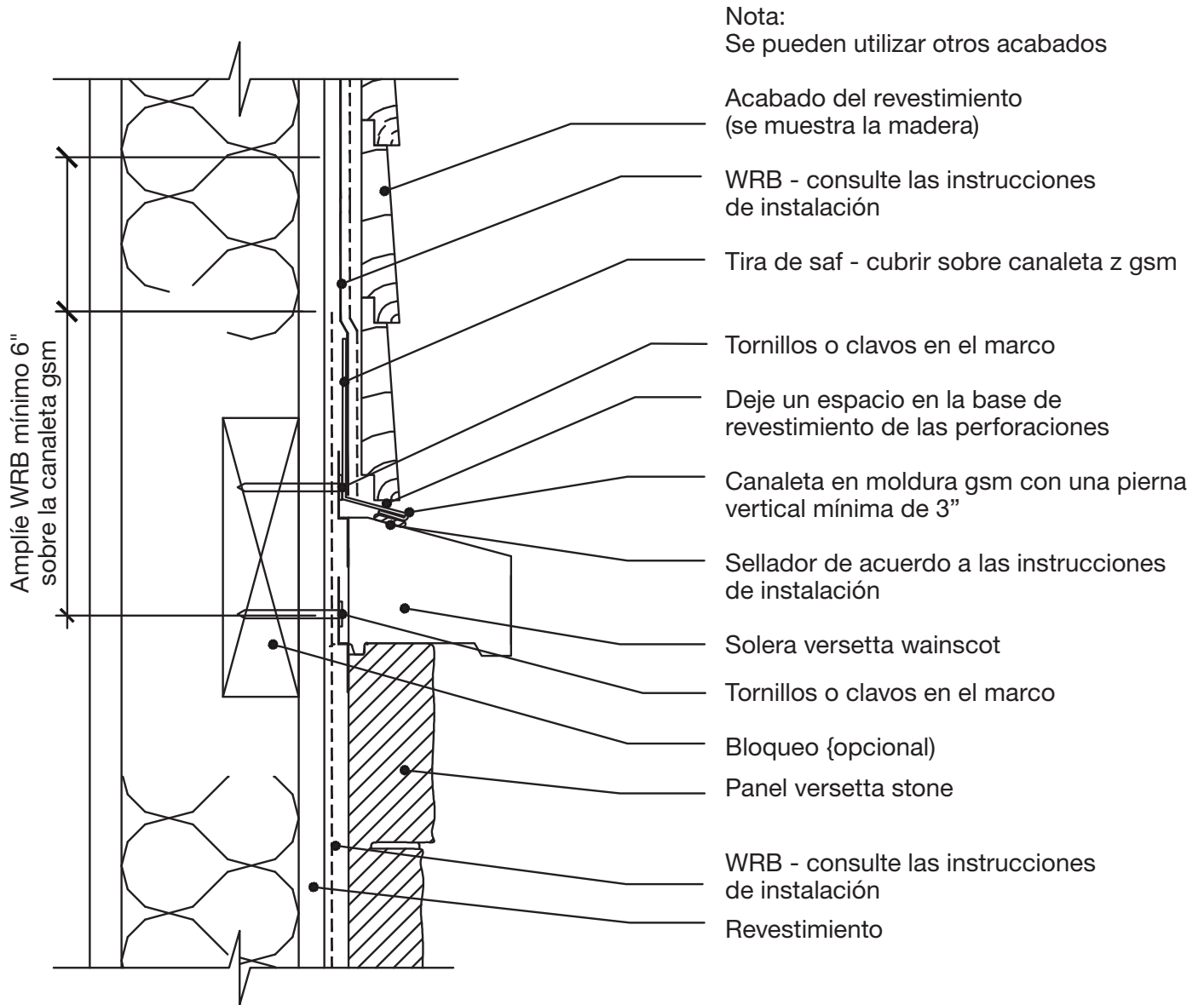
### REVESTIMIENTO Y POSTES DE MADERA - ESQUINERO INTERIOR

1-X  
1.3

escala: 3"=1'-0"

# VERSETTA STONE®

## DETALLES DE CANALETAS Y CONSTRUCCIÓN



### REVESTIMIENTOS / POSTES DE MADERA - TERMINADO LATERAL CON SOLERA VERSETTA

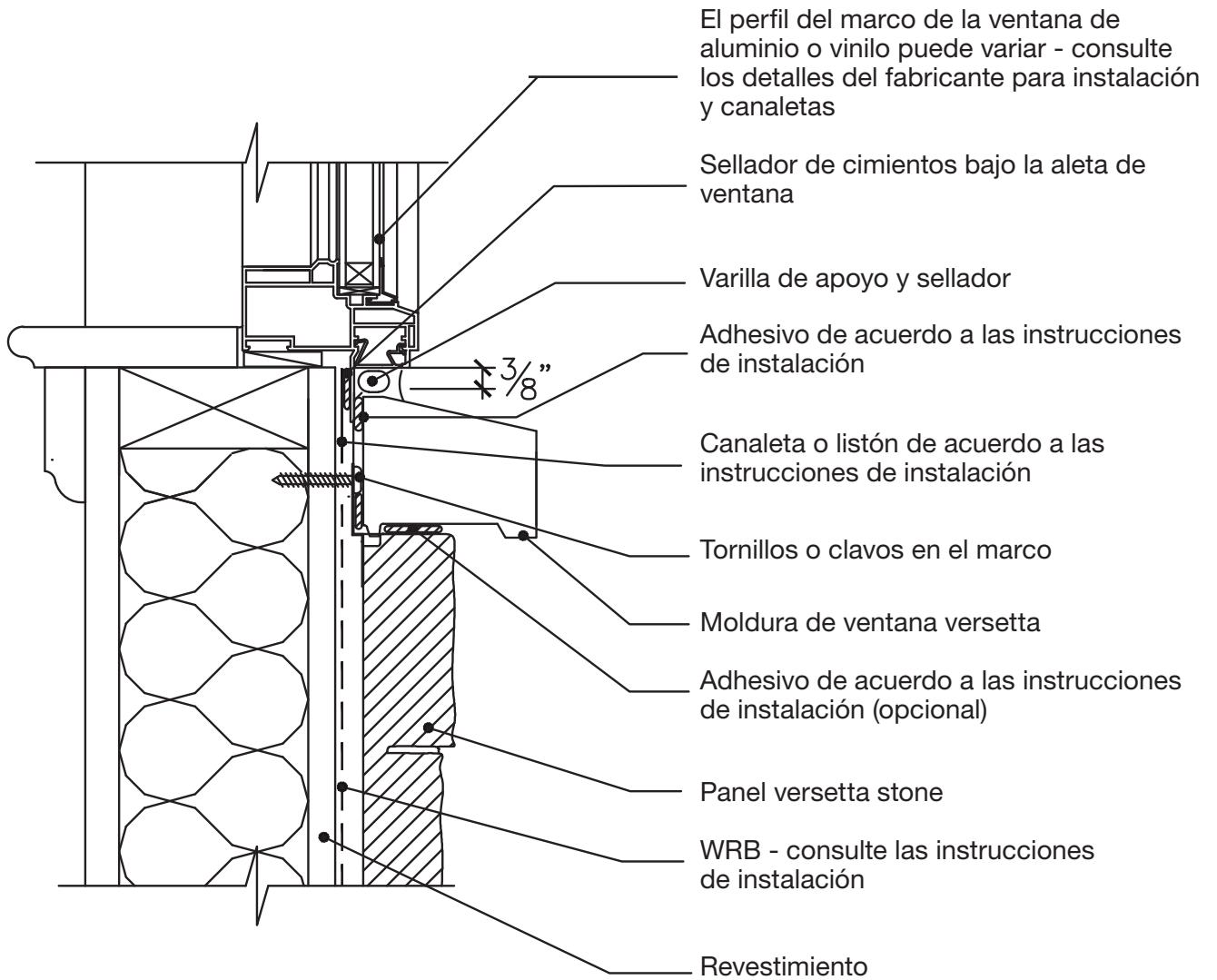
1-X

1.4

escala: 3"=1'-0"

# VERSETTA STONE®

## DETALLES DE CANALETAS Y CONSTRUCCIÓN



### REVESTIMIENTOS Y POSTES DE MADERA - SOLERA DE LA VENTANA

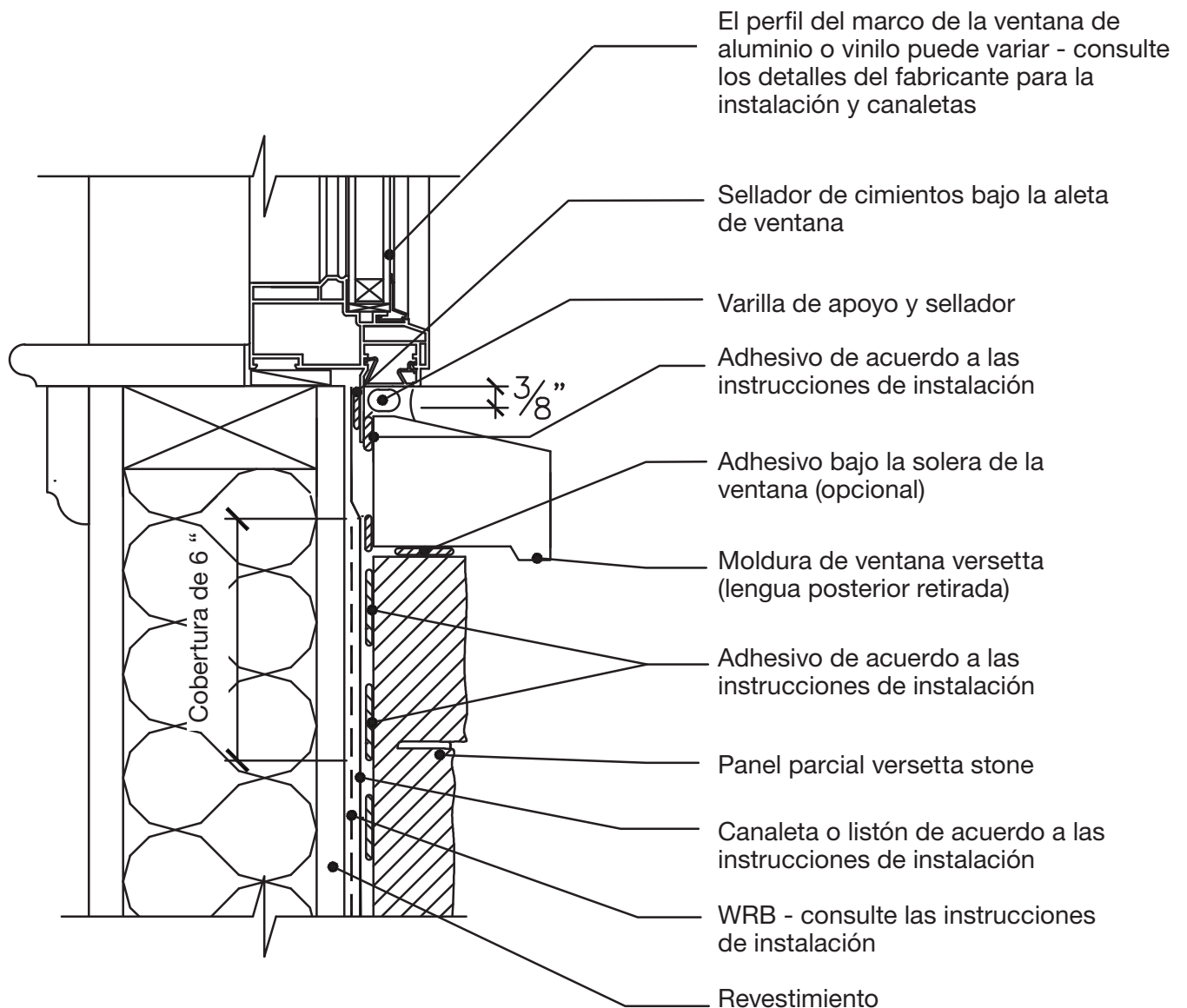
1-X

1.6

escala : 3"=1'-0"

# VERSETTA STONE®

## DETALLES DE CANALETAS Y CONSTRUCCIÓN



### REVESTIMIENTOS Y POSTES DE MADERA - PANEL PARCIAL DE ALUMINIO DE LA SOLERA DE LA VENTANA

1-X

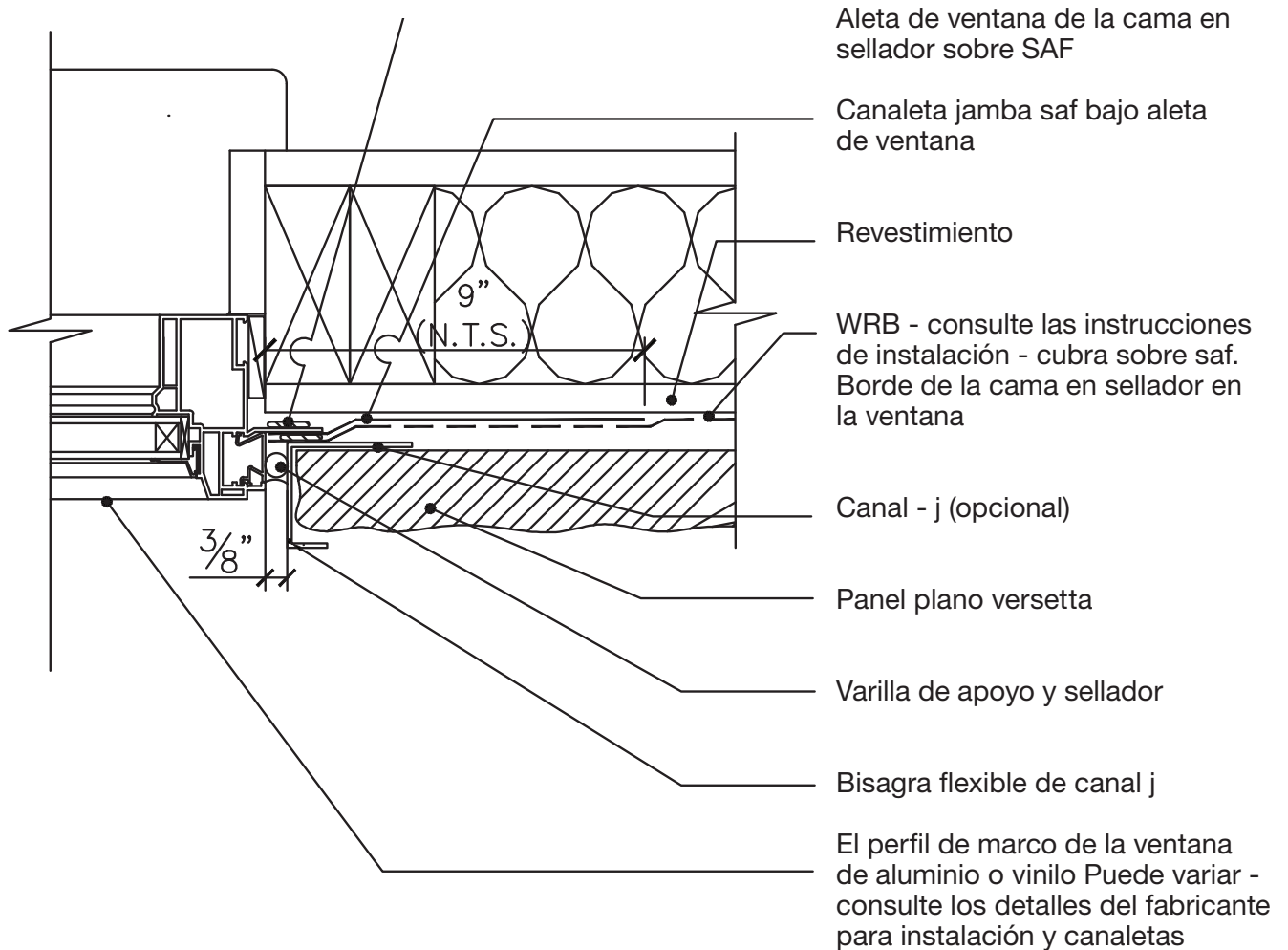
1.21

escala : 3"=1'-0"



# VERSETTA STONE®

## DETALLES DE CANALETAS Y CONSTRUCCIÓN



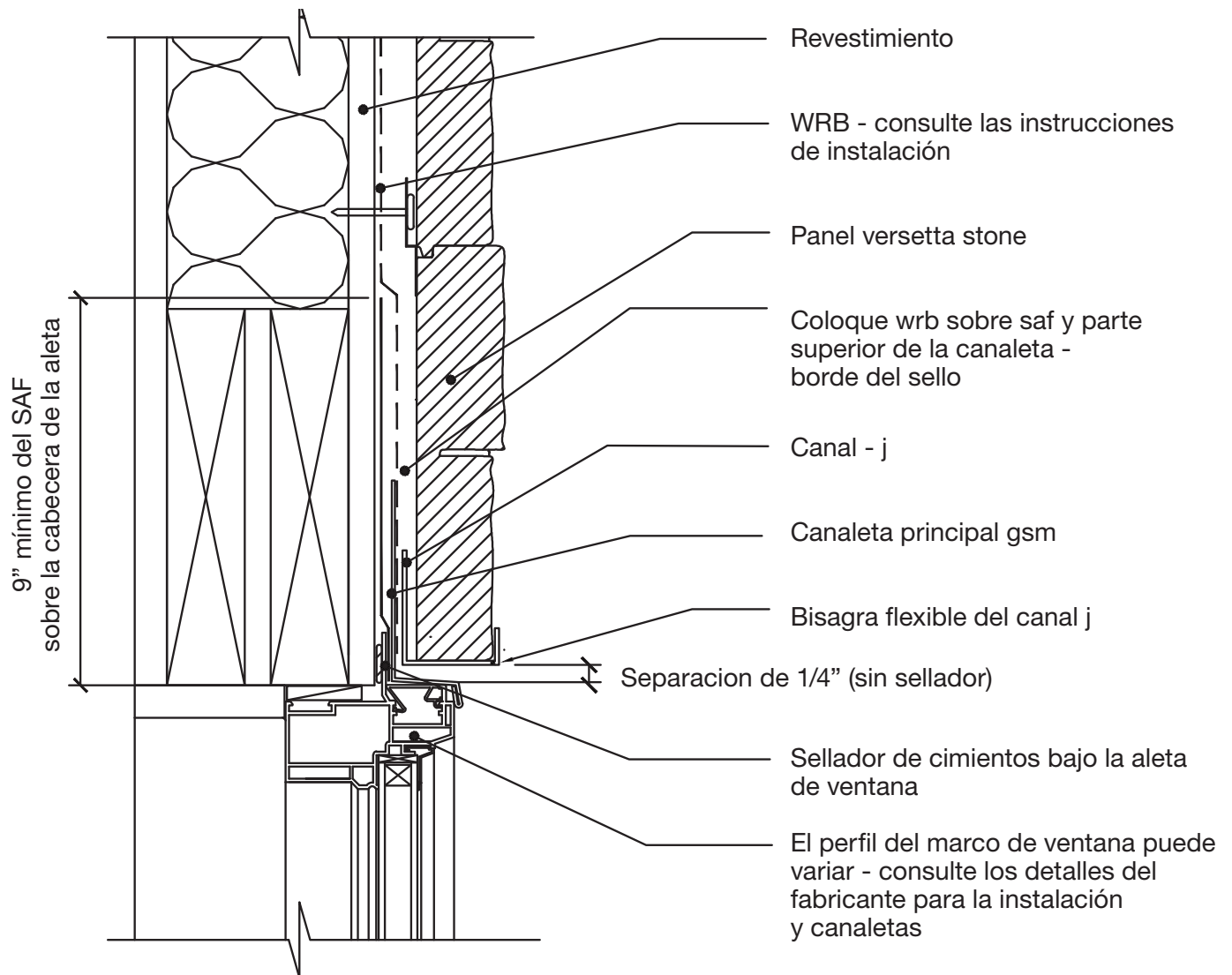
### REVESTIMIENTOS Y POSTES DE MADERA - JAMBA DE VENTANA

1-X  
1.7

escala: 3"=1'-0"

# VERSETTA STONE®

## DETALLES DE CANALETAS Y CONSTRUCCIÓN



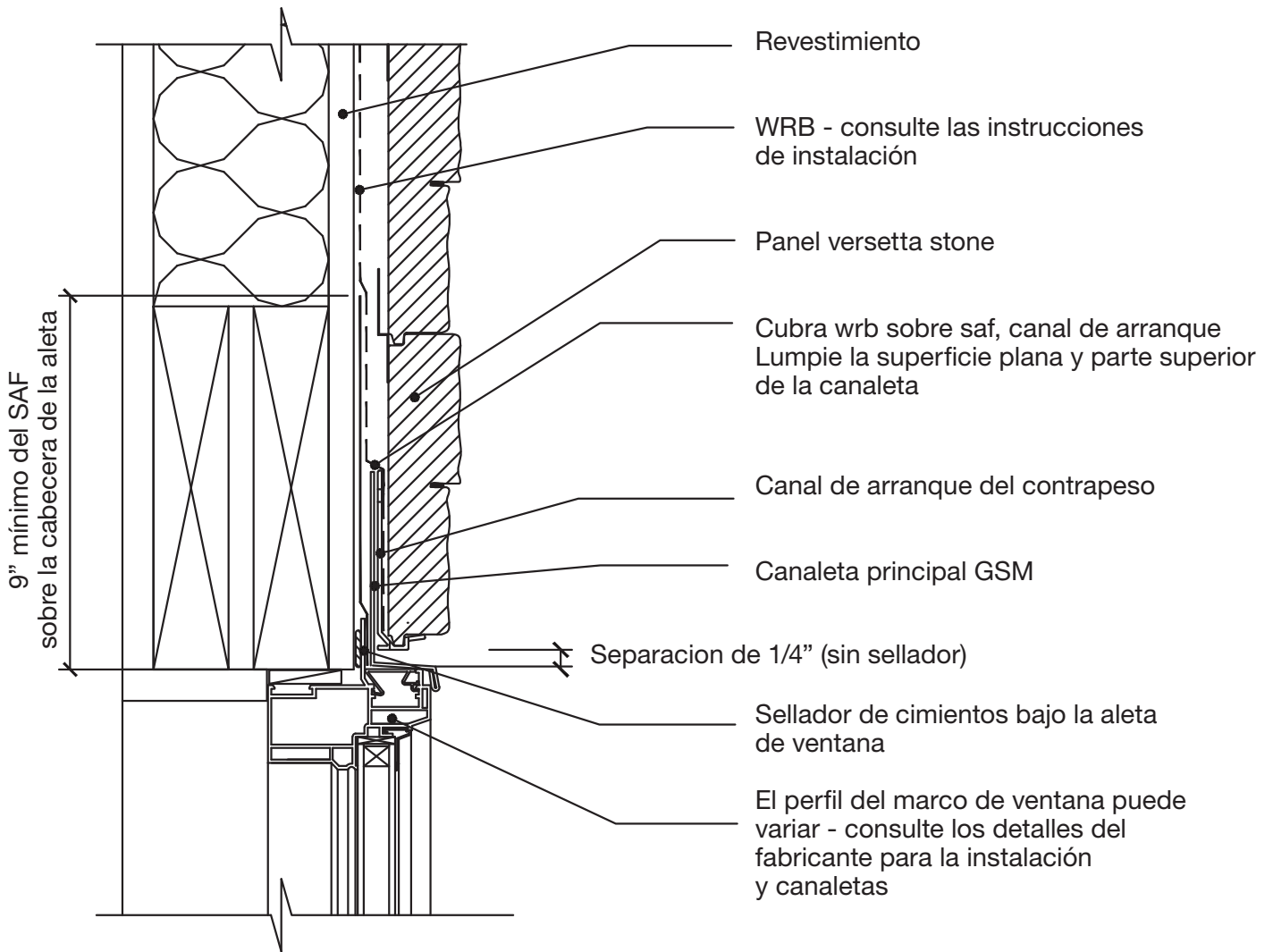
REVESTIMIENTOS / POSTES DE MADERA -  
CABECERA DE LA VENTANA - TYP., ACABADO DE LA ALETA

1-X  
1.8

escala : 3"=1'-0"

# VERSETTA STONE®

## DETALLES DE CANALETAS Y CONSTRUCCIÓN



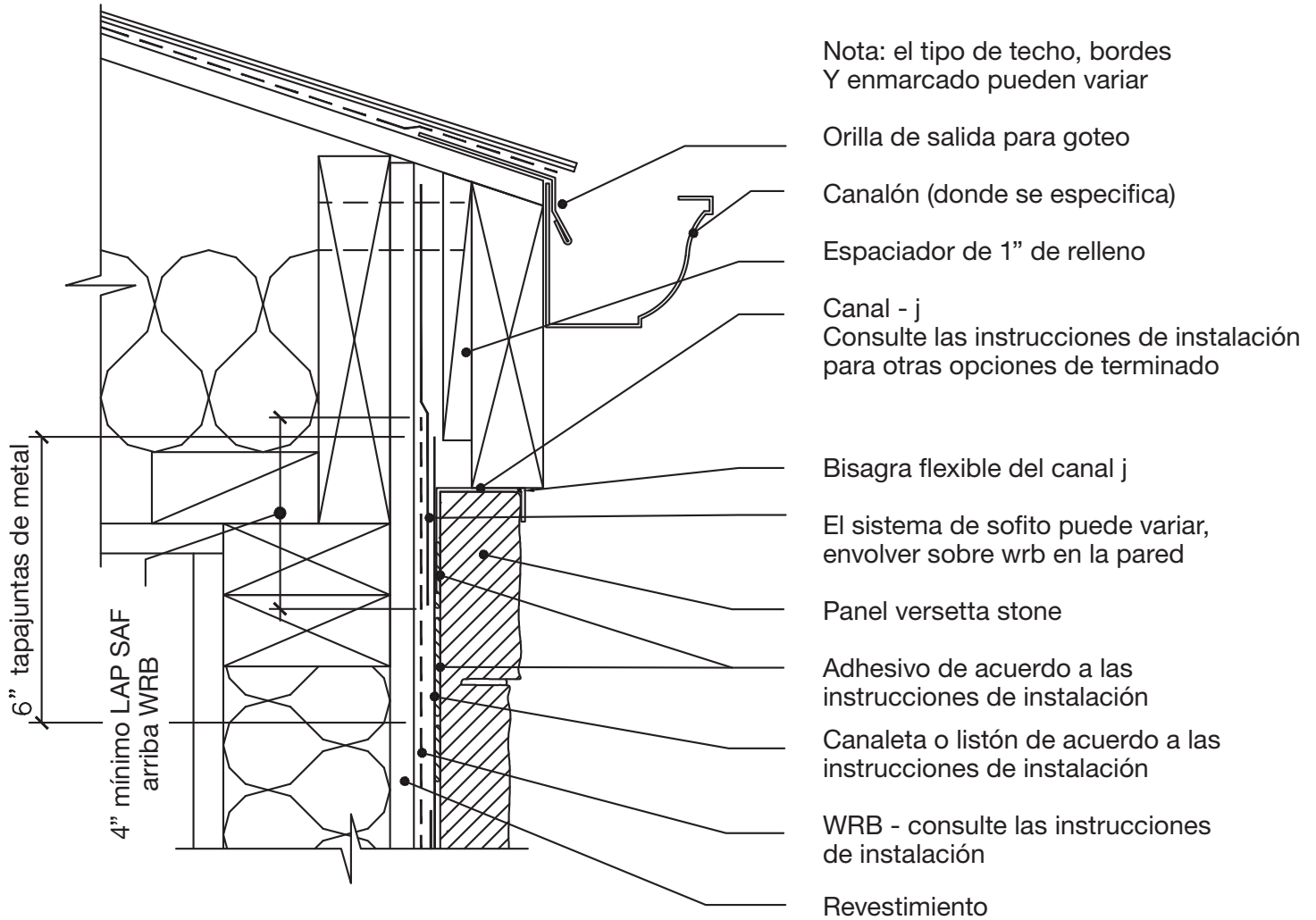
REVESTIMIENTOS / POSTES DE MADERA -  
CABECERA DE LA VENTANA - TIPO, ACABADO DE LA ALETA

1-X  
1.8A

escala : 3"=1'-0"

# VERSETTA STONE®

## DETALLES DE CANALETAS Y CONSTRUCCIÓN



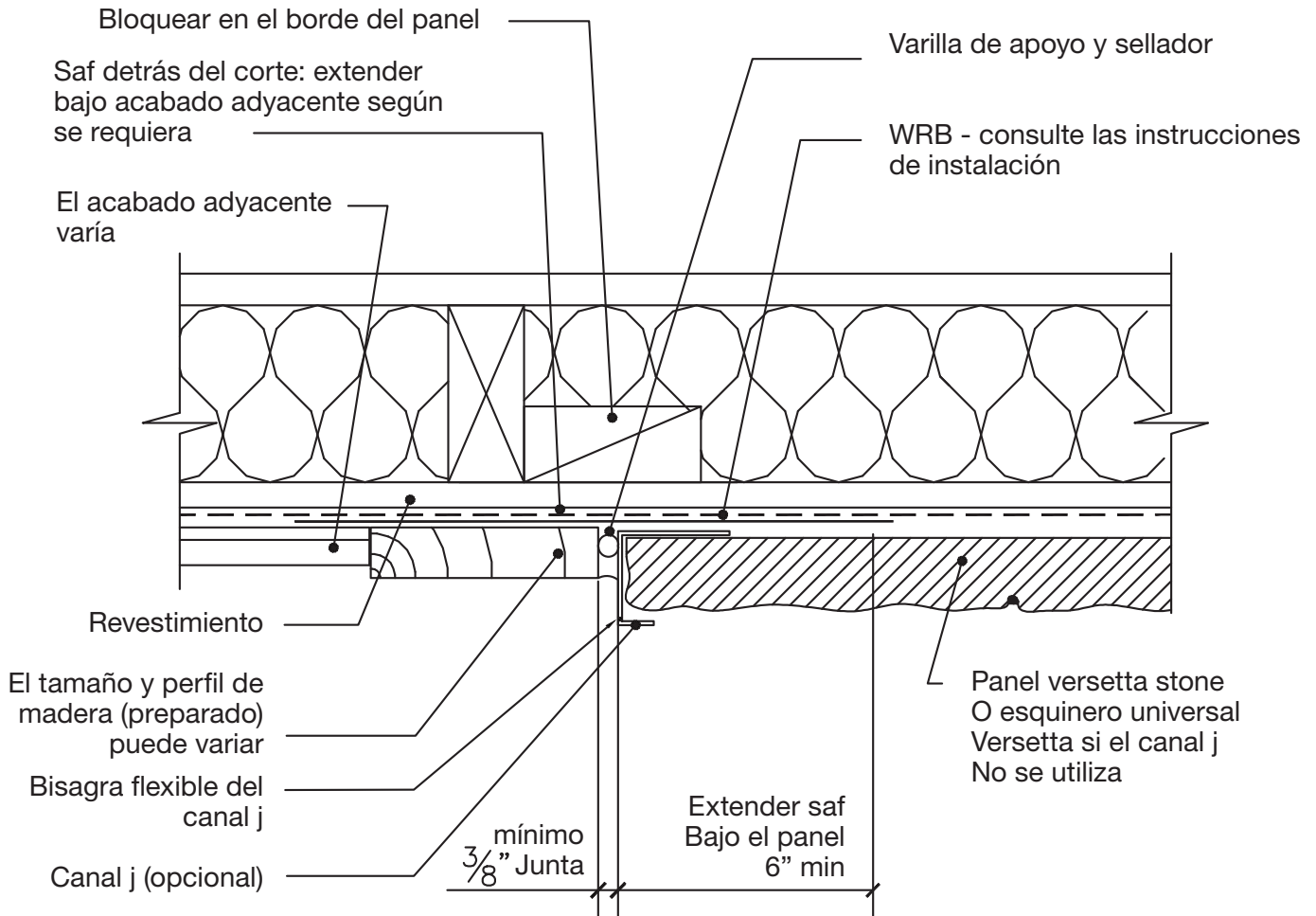
### PARTE SUPERIOR DE LA PARED ENMARCADA EN EL TECHO CUBIERTO

1-X  
1.12A

escala 3"=1'-0"

# VERSETTA STONE®

## DETALLES DE CANALETAS Y CONSTRUCCIÓN



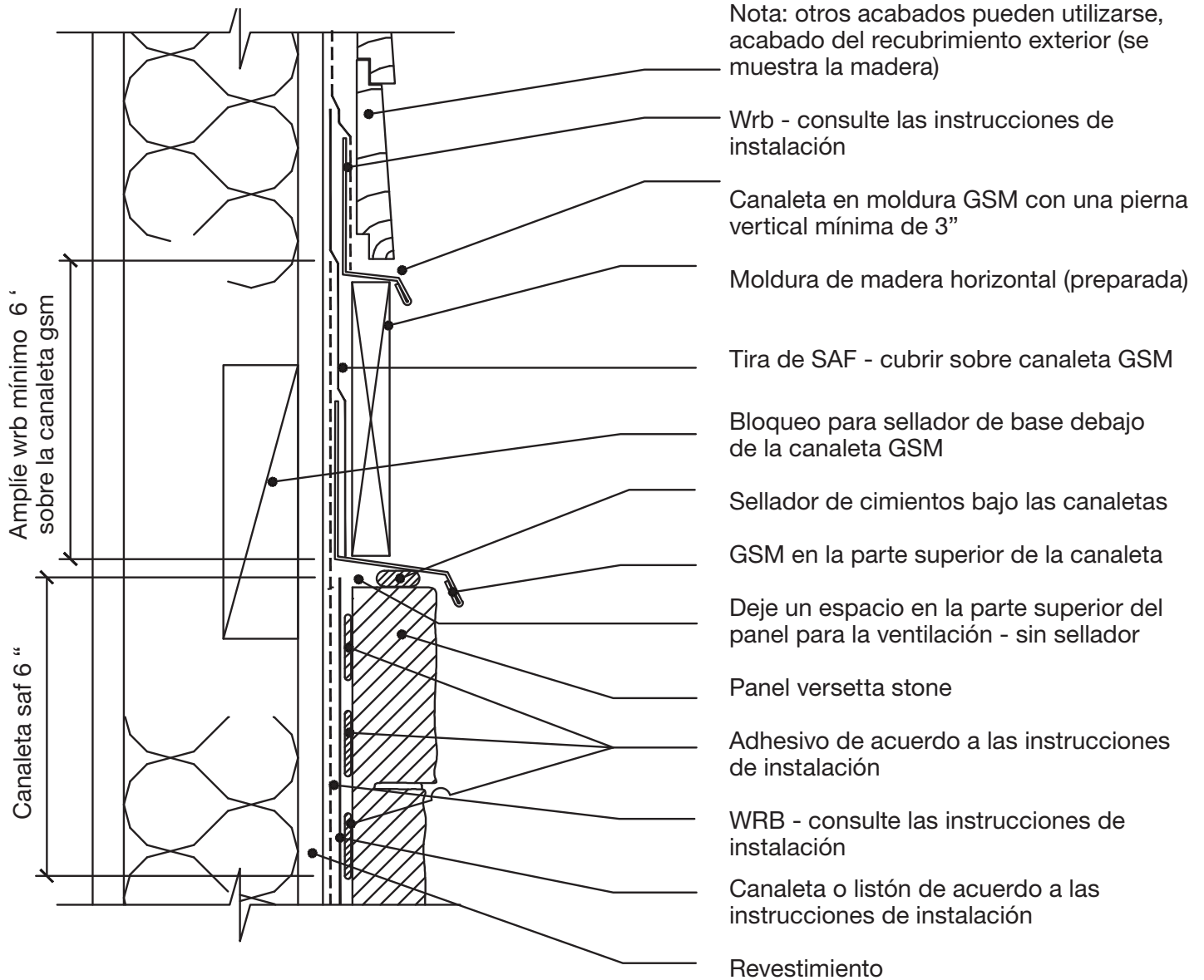
### REVESTIMIENTOS / POSTES DE MADERA -MOLDURA DE MADERA VERTICAL

1-X  
1.13

escala: 3"=1'-0"

# VERSETTA STONE®

## DETALLES DE CANALETAS Y CONSTRUCCIÓN



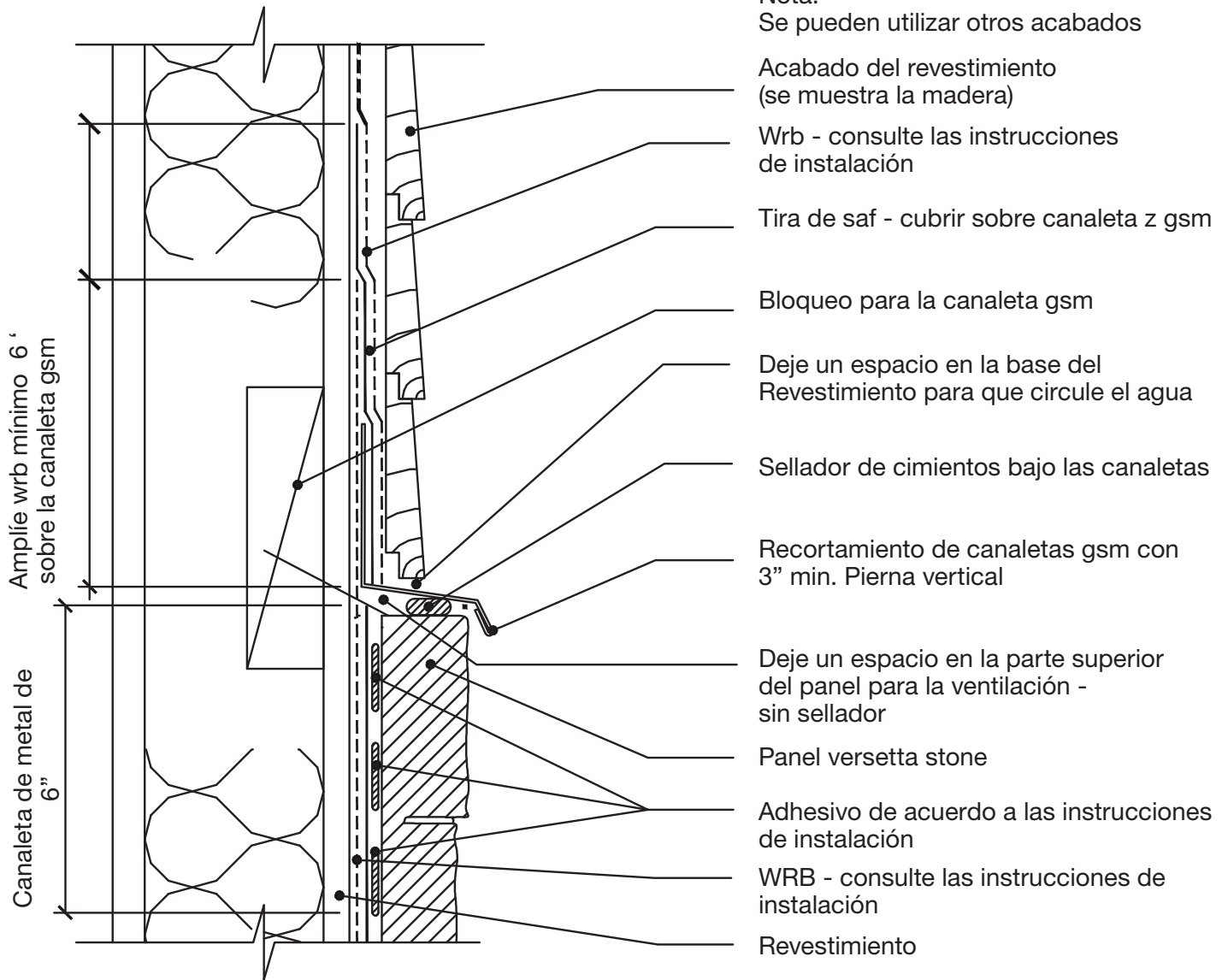
1-X  
1.14A

### CANALETA CON MOLDURA HORIZONTAL

escala : 3"=1'-0"

# VERSETTA STONE®

## DETALLES DE CANALETAS Y CONSTRUCCIÓN



### REVESTIMIENTOS / POSTES DE MADERA -TERMINACIÓN LATERAL SIN SOLERA VERSETTA

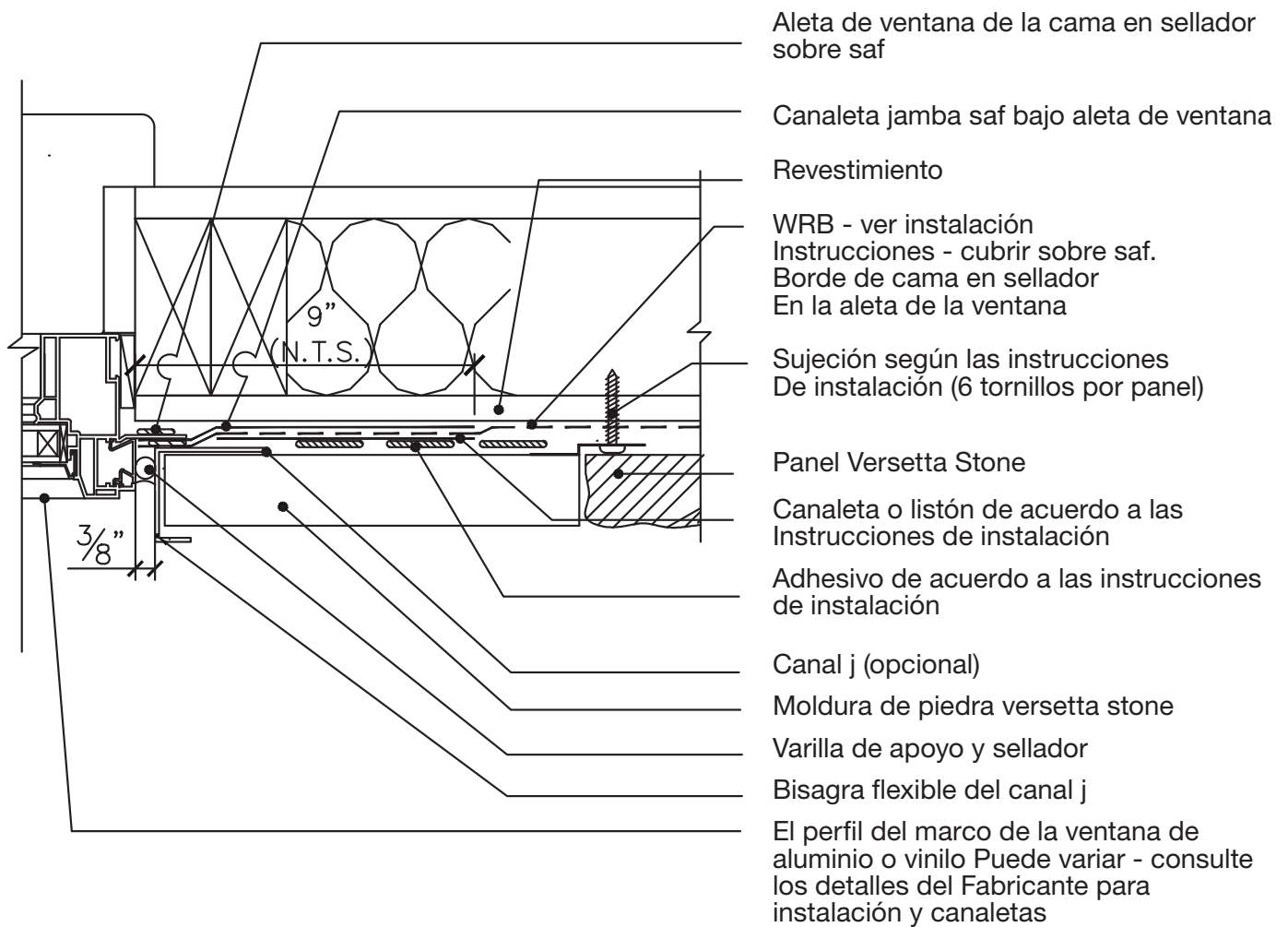
1-X

1.14B

escala: 3"=1'-0"

# VERSETTA STONE®

## DETALLES DE CANALETAS Y CONSTRUCCIÓN



### VENTANA CON ACABADO DE PIEDRA - TERMINADO DE JAMBA

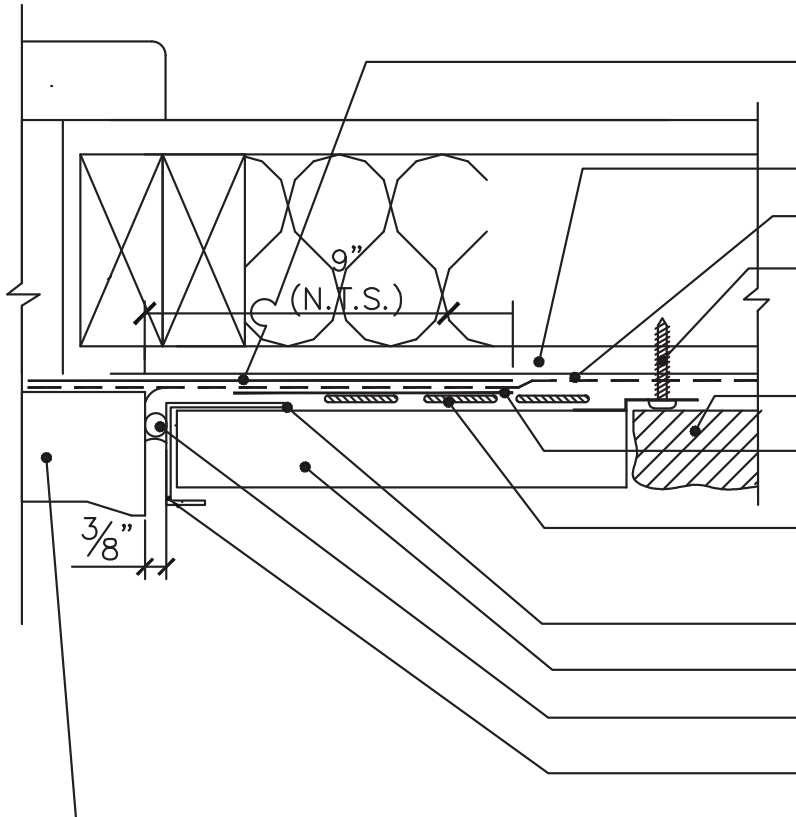
1-X  
1.15

escala: 3"=1'-0"



# VERSETTA STONE®

## DETALLES DE CANALETAS Y CONSTRUCCIÓN



Canaleta jamba saf debajo de la moldura de la puerta

Revestimiento

WRB

Sujeción según las instrucciones De instalación (6 tornillos por panel)

Panel Versetta Stone

Canaleta o listón de acuerdo a las Instrucciones de instalación

Adhesivo de acuerdo a las instrucciones de instalación

Canal j (opcional)

Moldura de piedra versetta stone

Varilla de apoyo y sellador

Bisagra flexible del canal j

El perfil de la moldura de la puerta puede Variar, consulte los Detalles del fabricante Para instrucciones de instalación y canaletas

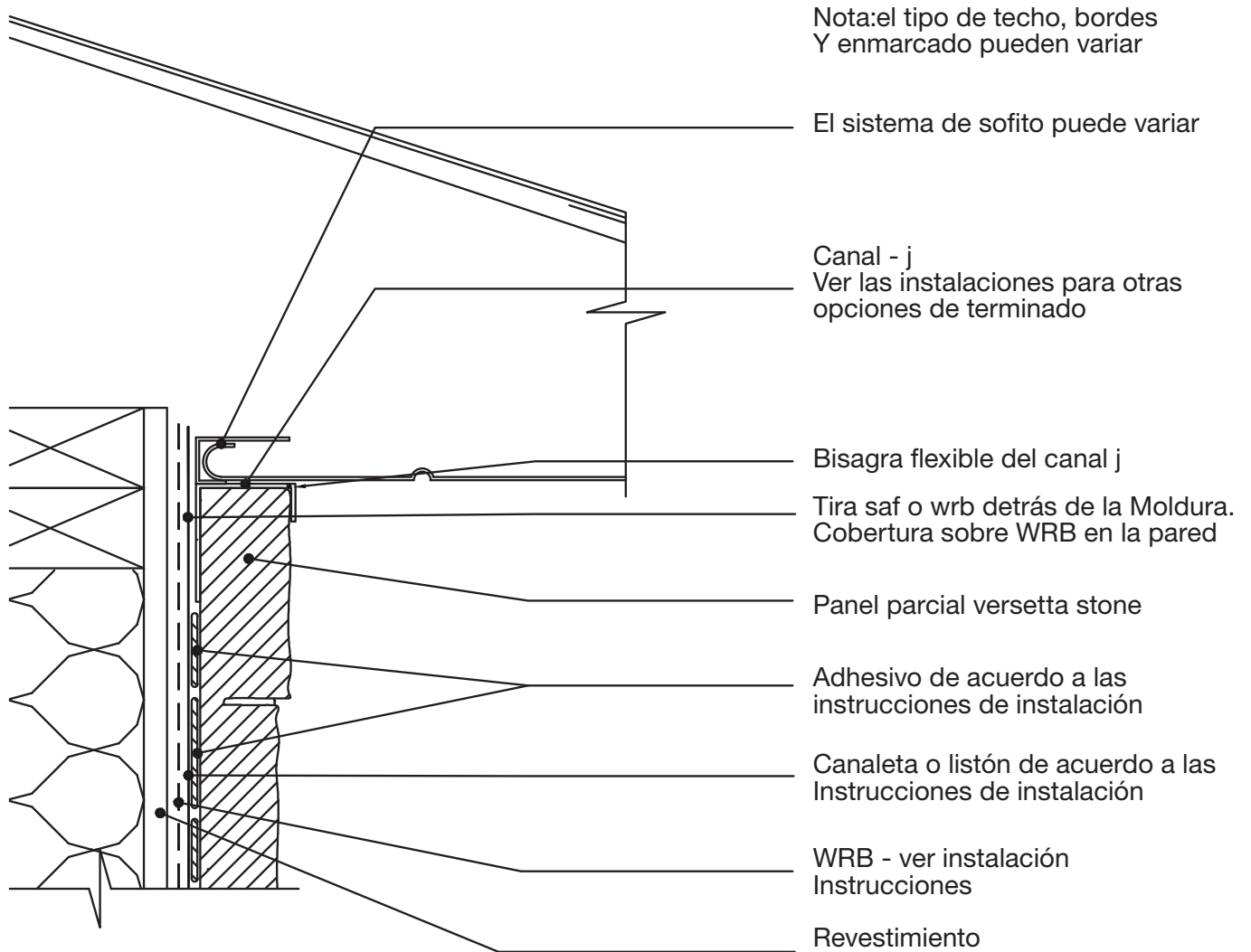
PUERTA DE MOLDURA DE PIEDRA  
TERMINADO JAMBA

1-X  
1.16

escala: 3"=1'-0"

# VERSETTA STONE®

## DETALLES DE CANALETAS Y CONSTRUCCIÓN

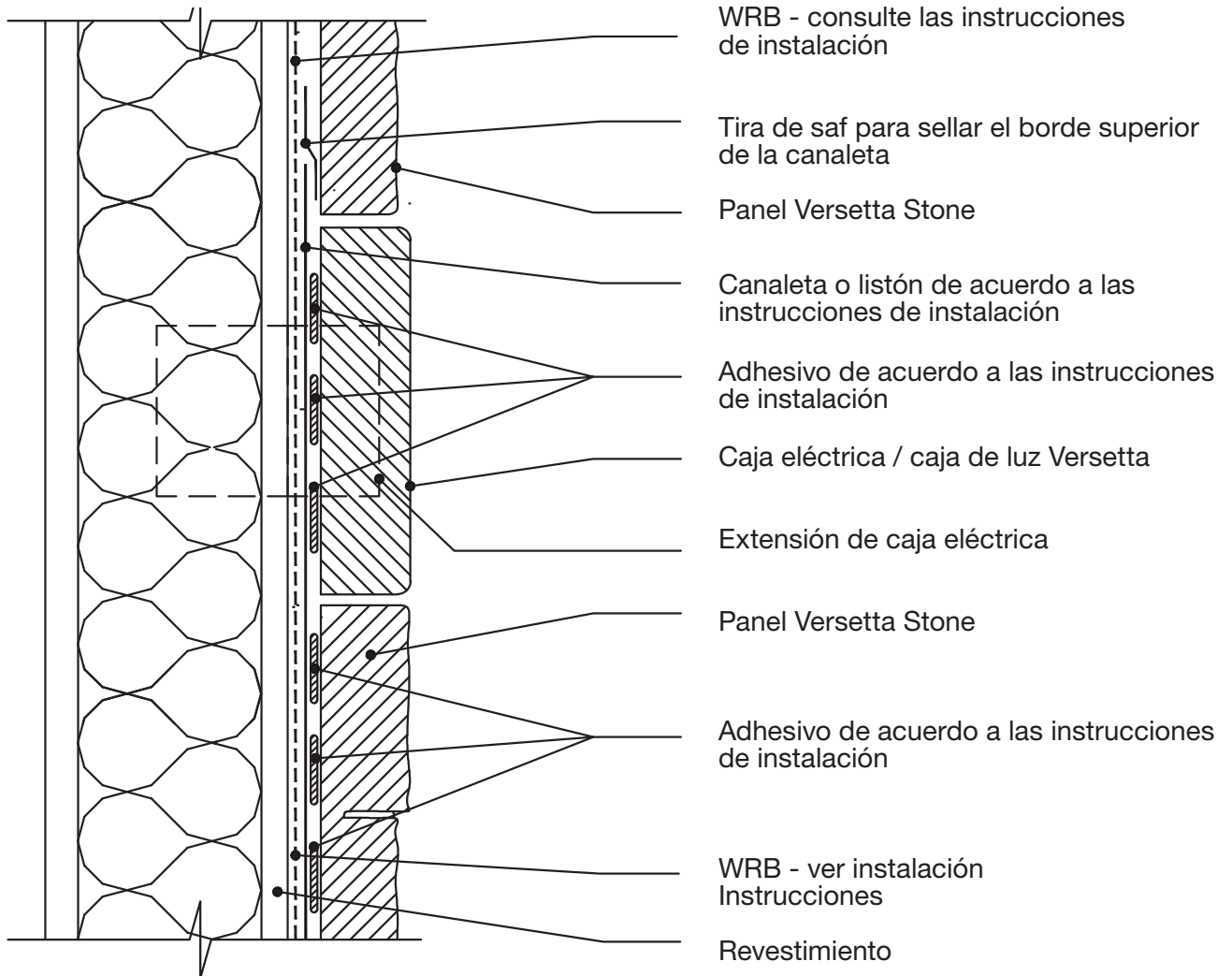


1-X TERMINADO DE SOFITO

1.17 escala: 3"=1'-0"

# VERSETTA STONE®

## DETALLES DE CANALETAS Y CONSTRUCCIÓN



1-X

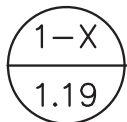
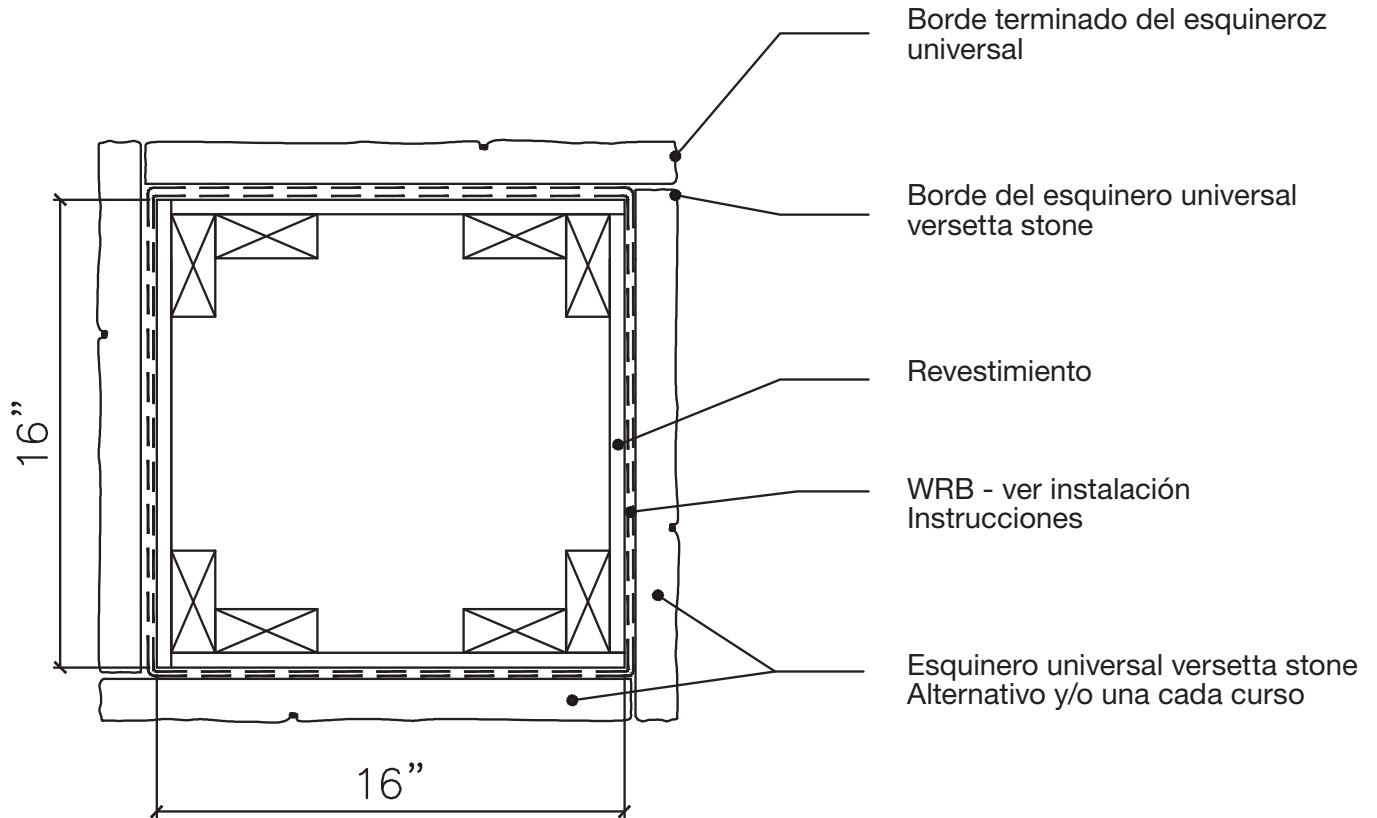
ACCESORIO ELECTRICO/ CAJA DE LUZ

1.18

escala : 3"=1'-0"

# VERSETTA STONE®

## DETALLES DE CANALETAS Y CONSTRUCCIÓN

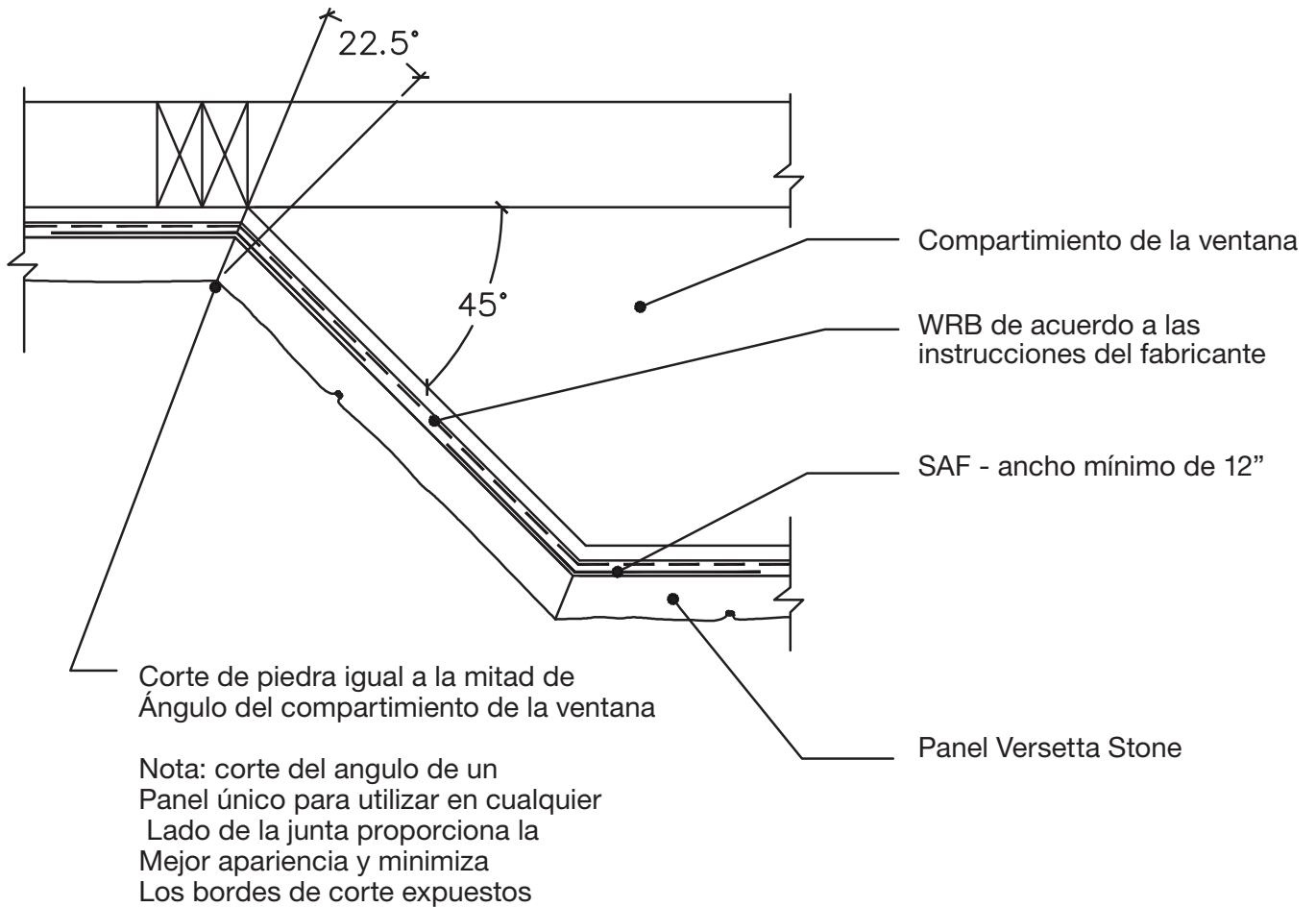


COLUMNA CUADRADA DE 16"

CONSTRUIDO CON TODOS LOS ESQUINEROS UNIVERSALES

# VERSETTA STONE®

## DETALLES DE CANALETAS Y CONSTRUCCIÓN



1-X  
1.20

### DETALLE DEL ANGULO DE LA VENTANA

Para obtener información adicional sobre los productos  
de Versetta Stone visita [VersettaStone.com](https://www.VersettaStone.com)  
o llamar 1-800-521-8486



**BORAL**  
BUILDING PRODUCTS

Atlantic® Premium Shutters | Builders Edge® | Foundry® Specialty Siding | Grayne® Engineered Composite Shingle  
Kleer® | Mid-America Siding Components® | SturdiMount® | Tapco Tools® | TruExterior® Siding & Trim  
Vantage® Shutters | Versetta Stone® | Wellcraft Egress Systems®